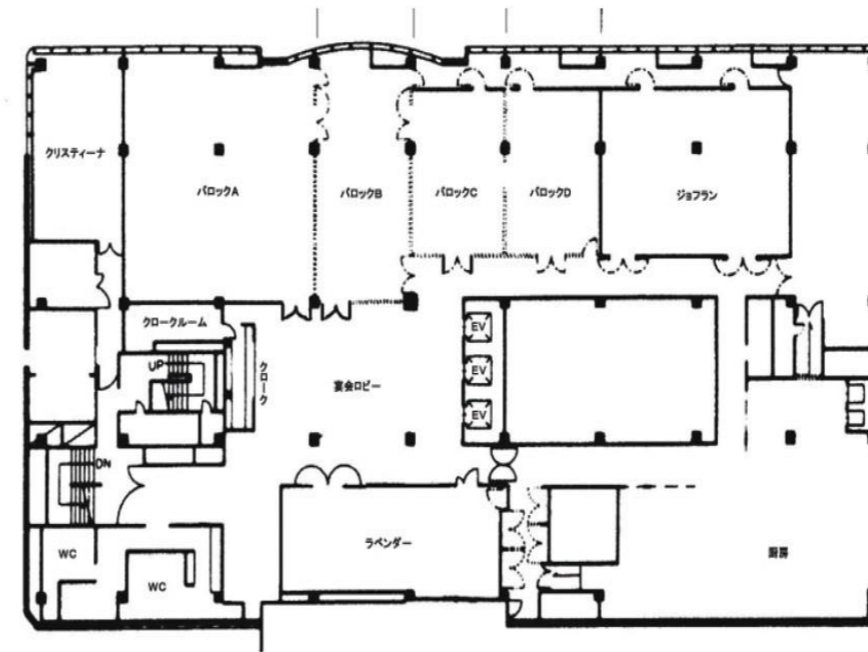


フロア	宴会場 会場名	仕様		宴会場収容人数			会場収容人数			会場使用料	
		面積 (㎡)	高さ (m)	着席		立食	スク ール	ロ の 字	シ ア タ ー	基本2時間	円/時間
				卓盛り	ビュッフェ						
4 F	ブロック A B C D	357.2	2.4	180	150	200	180	-	250	144,000	72,000
	ブロック A B C	301.6	2.4	130	120	180	150	-	216	120,000	60,000
	ブロック A B	246	2.4	90	90	130	120	66	200	96,000	48,000
	ブロック C D	111.2	2.4	50	50	60	60	36	108	44,000	22,000
	ブロック B C D	193.7	2.4	80	70	90	81	54	128	74,000	37,000
	ブロック A	163.5	2.4	70	60	80	84	42	156	70,000	35,000
	ブロック B	82.5	2.4	30	-	30	42	30	80	30,000	15,000
	ブロック C	55.6	2.4	20	-	-	30	24	60	24,000	12,000
	ブロック D	55.6	2.4	20	-	-	30	24	60	24,000	12,000
	ジョフラン	110.6	2.4	50	50	60	60	36	108	42,000	21,000
	ラベンダー	77	2.2	30	20	30	42	36	72	38,000	19,000
	クリスティーナ	55.8	2.3	-	-	-	30	24	60	20,000	10,000

※価格には消費税・サービス料が含まれております。

◆4階 宴会場平面図



◆展示会 / 搬入搬出料金

- 前日 9:00am~9:00pm 1日会場使用料の100%
- 前日 12:00pm~9:00pm // の50%
- 前日 5:00pm~9:00pm // の30%
- 当日 7:00am~9:00am // の30%

◆会議

- 9:00am以前、7:00pm以降は30%割増料金

*当日、会議室には30分前にお入りになれますが、それ以前は会場の都合上お断りする場合がございます。
ご準備にお時間のかかる場合、事前にお申し込み下さい。

◆食事

- ご利用は2時間となります。延長の場合は追加1時間単位の料金を延長時間数で加算させていただきます。
- お食事料金が下記金額に満たない場合は、会議室料金をご利用時間数で別途承ります。 *20名様以上
昼食：1,700円より 夕食：3,500円より

◆取消料

お客様のご都合でお取消の場合、当社規定により下記の取消料を頂戴いたします。

■会議・展示会

- 当日より
- 14日前から3日前 室料の30%(手配済のものは実費請求)
- 2日前 室料の50%(//)
- 前日 室料の100%(//)
- 当日 室料の100%(//)

■宴会

- 当日より
- 10日前から4日前 料理の30%(手配済のものは実費請求)
- 3日前から2日前 料理の50%(//)
- 前日 料理の100%(ドリンクを除く全て)
- 当日 料理の100%(//)

◆駐車場料金

15分毎に 100円

台数に限りがございますので、ご予約は承れません。

宴会	3時間まで無料
レストラン	ご利用金額が2,000円以上・・ 1台のみ2時間まで無料
宿泊	1泊(12:00pm~12:00pm) ... 1,500円
聚美苑	3時間まで無料 前日搬入(4:00pm~6:00pm) ... 有料



一部内容が変更になる場合がございますのでご了承ください。
2021年2月作成